

SISTEMA IMPLANTOLÓGICO DENTAL

B GLOBAL®





Desde hace más de 30 años Sweden & Martina es líder en la proyectación, producción y distribución de productos para el mundo de la odontología.

Sweden & Martina desde siempre desarrolla junto a la actividad comercial y industrial la



sinergia con los más avanzados entornos científicos en Italia y al extranjero. La colaboración con las Universidades más prestigiosas, la relación continua con profesionales preparados y especialistas del sector han llevado a la creación de productos únicos, innovadores y fiables.

INDICE

SISTEMA IMPLANTOLÓGICO DENTAL GLOBAL	.04
CARACTERÍSTICAS DEL SISTEMA	.04
MORFOLOGÍA DE LOS IMPLANTES GLOBAL	.04
LA CONEXIÓN	.05
EL SISTEMA DE MONTAJE	.05
LAS SUPERFICIES	.06
LA GAMA	.07
FRESAS E INSTRUMENTOS QUIRÚRGICOS	.10
FRESAS QUIRÚRGICAS	.10
TOPES DE FRESAS	.10
MACHOS DE ROSCAR	.11
OSTEÓTOMOS	.11
INSTRUMENTOS PARA LA COLOCACIÓN Y LA EXTRACCIÓN DE LOS IMPLANTES	.12
ACCESORIOS QUIRÚRGICOS	.12
DESTORNILLADORES	.12
CALCOS RADIOGRÁFICOS Y KIT	.13
KIT QUIRÚRGICO GLOBAL	.14
GUÍA PARA LA SELECCIÓN DE LAS SOLUCIONES PROTÉSICAS	.15
CÓDIGOS DE COLOR	.15
CORONAS INDIVIDUALES UTILIZANDO PILARES CON PERFIL DE EMERGENCIA DERECHO	.16
CORONAS INDIVIDUALES UTILIZANDO PILARES CON PERFIL DE EMERGENCIA ANATÓMICO	.18
ATACHES DE BOLA	.20
COMPONENTES PARA BARRAS Y ATACHES DE BOLA	.21
NOTAS	.22



CARACTERÍSTICAS DEL SISTEMA

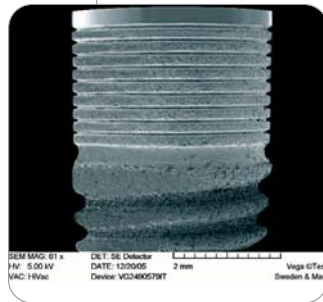
El sistema implantológico dental Global se caracteriza por el dispositivo de tornillo con cuerpo cónico y conexión interna de doble octágono.

Los implantes Global representan una solución extremadamente versátil, apta para resolver todas las problemáticas implanto-protésicas. La gama comprende diferentes longitudes que van de 8,5 mm a 15 mm en cuatro diámetros: 3,80, 4,30, 4,80 y 5,50 mm; además las numerosas soluciones protésicas pueden resolver cualquier problema técnico garantizando al mismo tiempo un alto contenido estético.

El sistema implantológico dental Global es indicado para:

- > procedimientos operatorios estándares en el caso que se prevea la fase quirúrgica doble o simple;
- > carga precoz e inmediato;
- > situaciones de post-extracción.

Mircroranurado: para una mayor estabilidad primaria



Conicidad variable
mayor adaptabilidad
a las diferentes
técnicas quirúrgicas

MORFOLOGÍA DE LOS IMPLANTES GLOBAL

El implante tiene una conicidad variable: leve en el cuello y en el primer tramo central, creciente en el tramo apical; este perfil característico hace que el implante Global sea especialmente adaptable a las diferentes técnicas quirúrgicas.

El cuello del implante presenta un tramo micro-roscado que otorga una mayor estabilidad primaria y previene la natural reabsorción ósea post-operatoria. La rosca posee un perfil cónico con paso de 0,6 mm y una profundidad de 0,3 mm; en el tramo central del implante la profundidad de la rosca es de 0,4 mm para suministrar una mayor superficie de contacto en caso de un hueso más esponjoso.

Las largas incisiones apicales permiten autorroscar adecuadamente el hueso, ofrecen dos zonas de descompresión y salida para el coágulo y mejoran la estabilidad primaria, aumentando al mismo tiempo la antirrotación del implante durante las maniobras de roscado y desenroscado de los componentes del mismo. De todos modos, se recomienda siempre el fresado previo del hueso en caso de hueso muy compacto.



Rosca con profundidad
aumentada: la superficie
de contacto es superior en
caso de hueso más
esponjoso



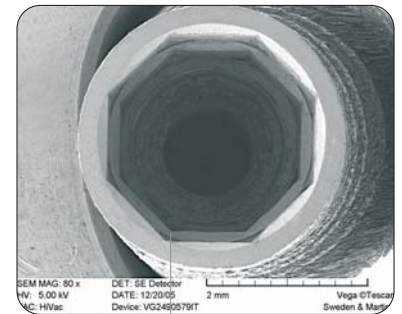
LA CONEXIÓN

El implante presenta una conexión interna con doble octágono y collarín terminal: el octágono más coronal es una zona "de trabajo", es decir es el octágono en el que se aplican las fuerzas torsionales desarrolladas durante las fases de colocación del implante; en cambio, el octágono más profundo es una zona "de precisión" realizada de manera de no sufrir estrés mecánico; efectivamente esto es el octágono en el que se conducen con tolerancias micrométricas todas las soluciones protésicas; el collarín terminal sirve de guía y permite obtener una conexión total de 3,5 mm de largo capaz de otorgar una mayor estabilidad y una correcta distribución de las cargas masticatorias.

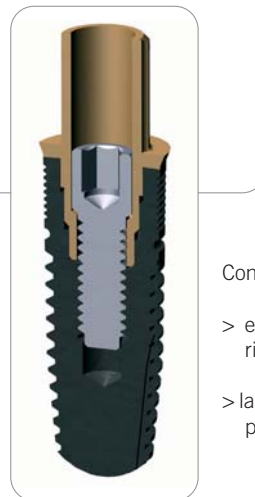


Conexión de doble octágono interno:

- octágono coronal donde se aplican las fuerzas torsionales;
- octágono más profundo para un preciso reposicionamiento de los componentes protésicos;
- > mayor estabilidad y correcta distribución de las cargas masticatorias;
- > tolerancia micrométrica para las soluciones protésicas.



Collarín terminal y conexión interna de doble octágono



Conexión profunda:

- > el muñón sufre menor estrés: disminuyen los riesgos de desenroscado o rotura
- > la cabeza del muñón ya no es un obstáculo para el protesista durante la modelación

Una conexión tan profunda permite alojar el tope de la cabeza del muñón dentro del cuello del implante obteniendo así las siguientes ventajas: el muñón sufre menor estrés y, en consecuencia, disminuye los riesgos de desenroscado y de rotura del muñón mismo; la cabeza del muñón ya no es un obstáculo para el protesista durante la modelación del producto protésico.

EL SISTEMA DE MONTAJE

El implante es vendido con el mounter ya ensamblado; sus dimensiones particulares y su diseño lo hacen práctico, funcional y versátil. Además de desarrollar su función usual de "transportador" para la colocación "in situ" del implante, la conformación del mounter permite que sea utilizado también para una preciso agarre del implante que para una inmediata realización del provisorio (con la ayuda de una cofia de plástico apropiada).



Las llaves de Allen para el roscado del implante se alojan en el preciso octágono interno presente en la parte superior del mounter. El mounter preensamblado puede ser usado para la toma de la impresión, asegurando así precisión y simplicidad en el procedimiento.

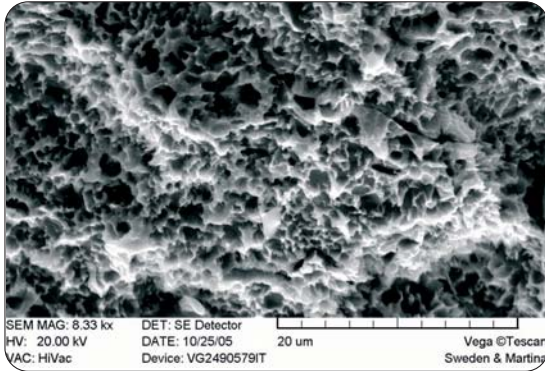




LAS SUPERFICIES

Las superficies de los implantes Sweden & Martina son el resultado de exhaustivos estudios inherentes a la interacción entre rugosidad superficial del titanio y rapidez de curación ósea. Estos estudios han demostrado que la rugosidad, mientras más cercana es a la dimensión de los fibroblastos mejor puede influir en el comportamiento celular, provocando una mayor activación plaquetaria respecto a una superficie lisa.

Como resultado de las continuas investigaciones en el ámbito de las superficies osteoconductoras todos los implantes del sistema implantológico Global están disponibles en la versión con superficie ZirTi (Zirconium Sand-Blasted Acid Etched Titanium) y en la versión con superficie Trisurface.



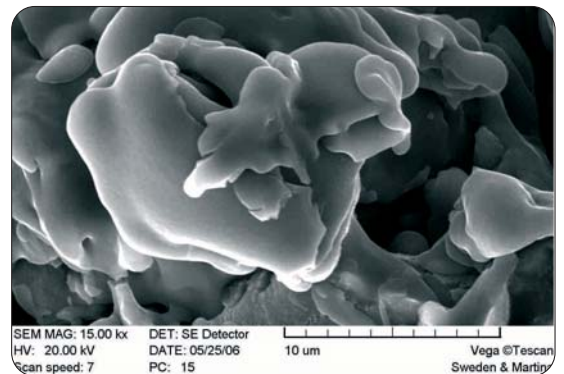
Ampliación en el SEM de superficies ZirTi

GLOBAL ZIRTI (Zirconium Sand-Blasted Acid Etched Titanium)

Es una superficie nanoestructurada de nueva generación, obtenida mediante proceso propietario, que prevé una secuencia de pasos desde la arenación con óxido de circonio en el mordentado con ácidos minerales. La superficie es descontaminada y activada mediante ionización con plasma de argón. La rugosidad y el estado de la superficie son capaces de promover la proliferación y diferenciación osteoblástica, la formación y la maduración del tejido óseo.

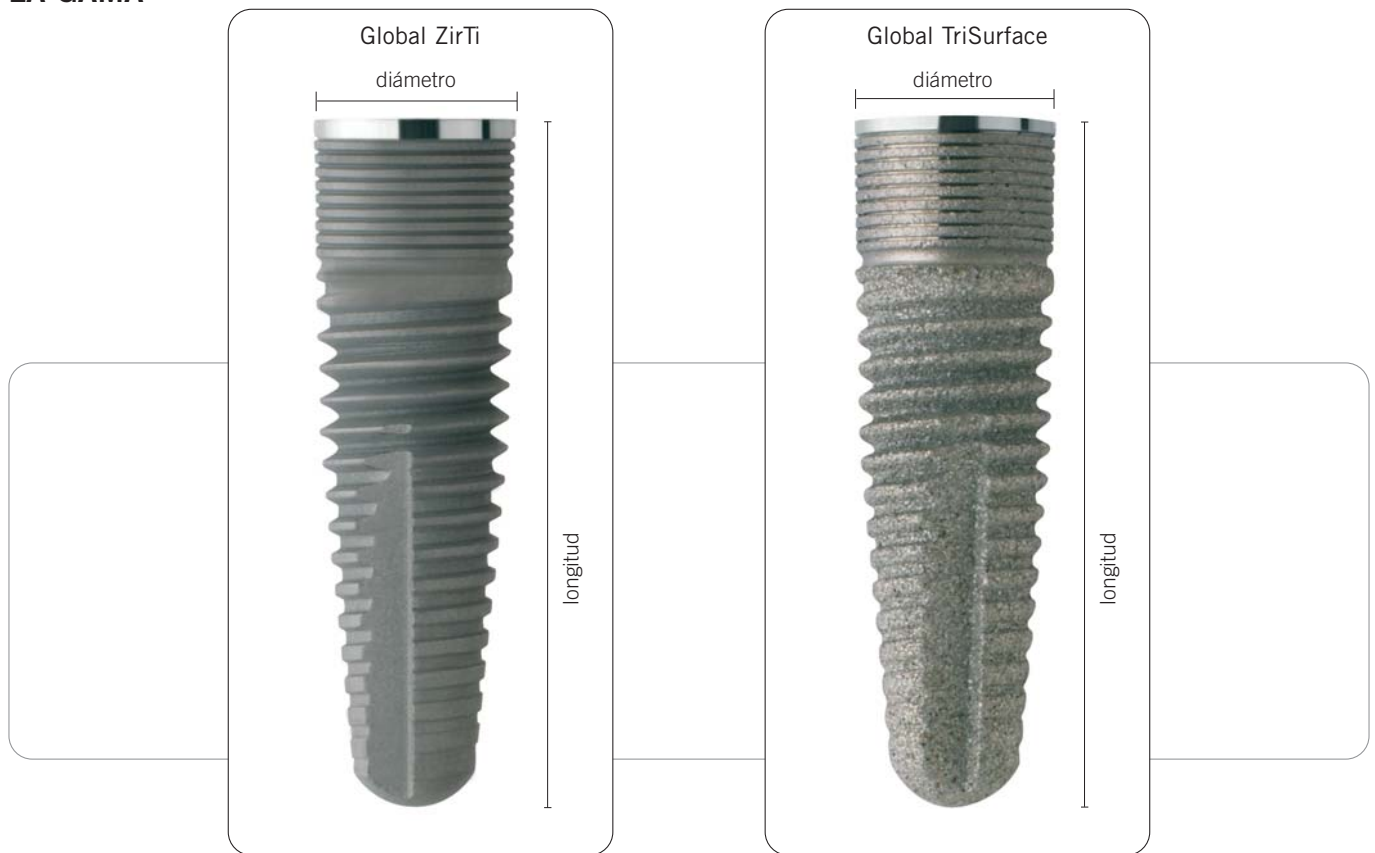
GLOBAL TriSurface (Titanium Plasma Spray)

Los implantes con superficies Trisurface presentan una rugosidad superficial que aumenta progresivamente desde el cuello al ápice del dispositivo. En efecto, el primer tramo del cuello está pulido 0,3 mm y garantiza un sellado íntimo con las partes protésicas, la parte inferior hasta la ranura al final del cuello está arenada con óxido de circonio y presenta una rugosidad intermedia que permite una mejor agregación celular en la región cortical. El cuerpo del dispositivo desde la primera espiral hasta el ápice está revestido con TPS (Titanium Plasma Spray) y garantiza la máxima rugosidad justo donde el hueso generalmente es menos denso.



Ampliación en el SEM de superficies revestida de TPS (Titanium Plasma Spray)

LA GAMA



Código	Diámetro (mm)	Longitud (mm)
U-380-85	3.80	8.5
U-380-11	3.80	11
U-380-13	3.80	13
U-380-15	3.80	15
U-430-85	4.30	8.5
U-430-11	4.30	11
U-430-13	4.30	13
U-430-15	4.30	15
U-480-85	4.80	8.5
U-480-11	4.80	11
U-480-13	4.80	13
U-480-15	4.80	15
U-550-85	5.50	8.5
U-550-11	5.50	11
U-550-13	5.50	13
U-550-15	5.50	15

Código	Diámetro (mm)	Longitud (mm)
U-TPS-380-85	3.80	8.5
U-TPS-380-11	3.80	11
U-TPS-380-13	3.80	13
U-TPS-380-15	3.80	15
U-TPS-430-85	4.30	8.5
U-TPS-430-11	4.30	11
U-TPS-430-13	4.30	13
U-TPS-430-15	4.30	15
U-TPS-480-85	4.80	8.5
U-TPS-480-11	4.80	11
U-TPS-480-13	4.80	13
U-TPS-480-15	4.80	15
U-TPS-550-85	5.50	8.5
U-TPS-550-11	5.50	11
U-TPS-550-13	5.50	13
U-TPS-550-15	5.50	15

- Material implantes y tornillo de cierre: titanio grado 4.
- Material mounter estándar y tornillo de fijación: titanio grado 5.
- Los implantes son entregados preensamblados al mounter para la colocación en el sitio quirúrgico.
- El tornillo de cierre está incluido en el equipamiento estándar de cada uno de los implantes.



IMPLANTES Ø 3.80

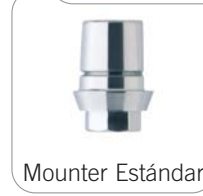
ZirTi



TriSurface



Código: U-MOU-380

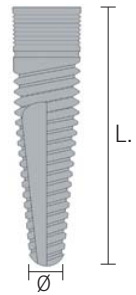
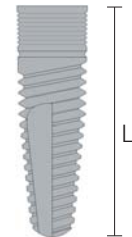
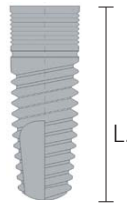
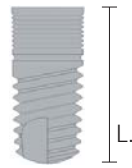


Mounter Estándar

Código: U-VT-380



Tornillo de cierre



ZirTi TriSurface	U-380-85 U-TPS-380-85	U-380-11 U-TPS-380-11	U-380-13 U-TPS-380-13	U-380-15 U-TPS-380-15
L Longitud	8.5 mm	11 mm	13 mm	15 mm
Ø Apical	3.50 mm	3.00 mm	2.40 mm	2.00 mm

IMPLANTES Ø 4.30

ZirTi



Trisurface



Código: U-MOU-430

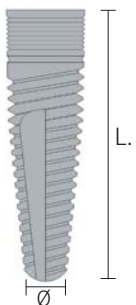
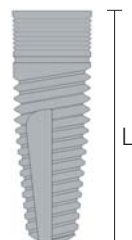
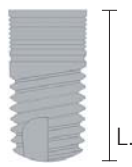


Mounter Estándar

Código: U-VT-430

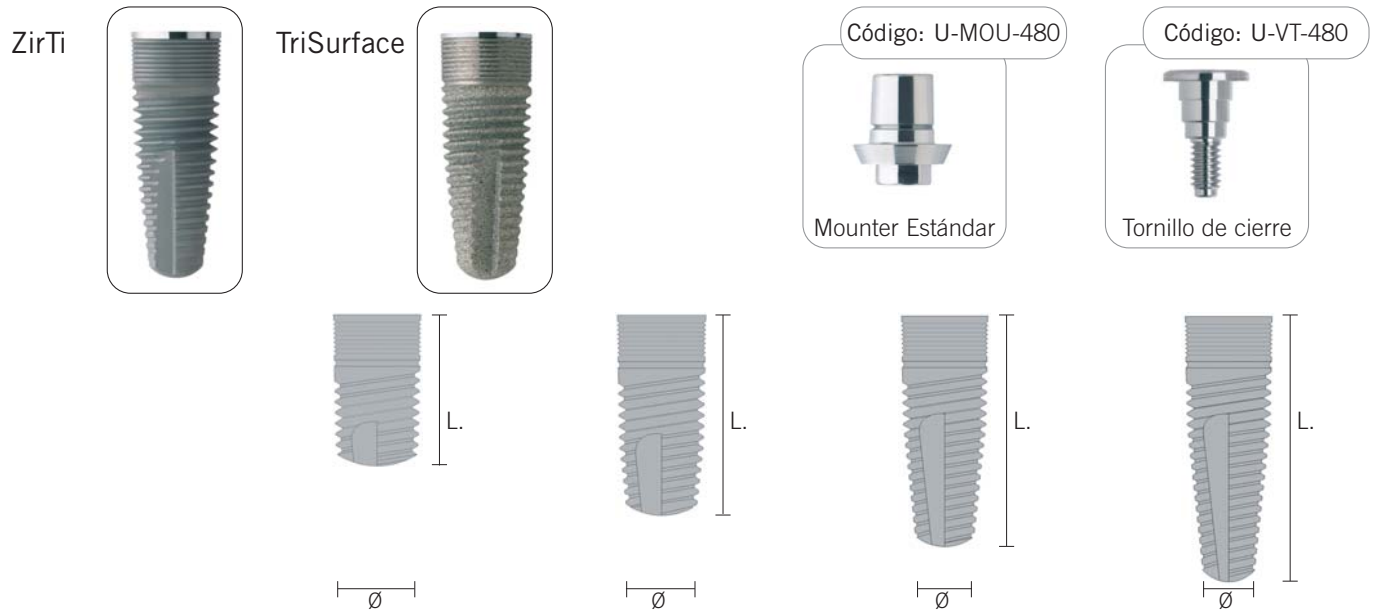


Tornillo de cierre



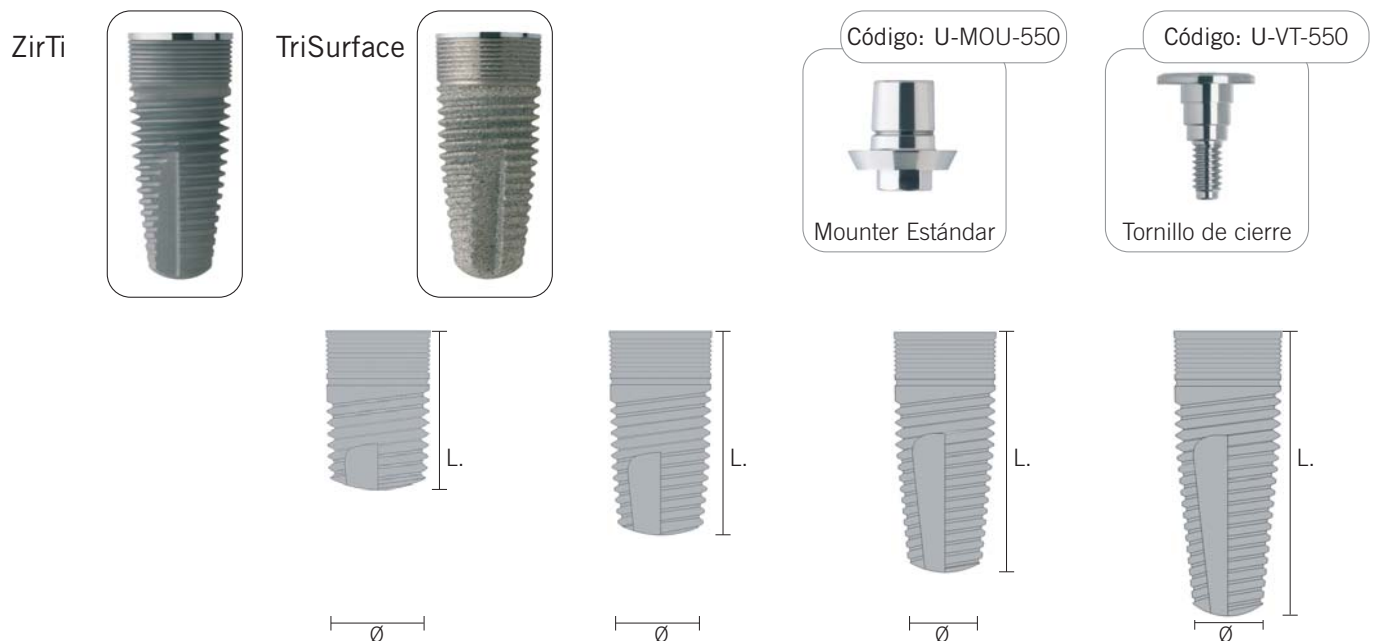
ZirTi TriSurface	U-430-85 U-TPS-430-85	U-430-11 U-TPS-430-11	U-430-13 U-TPS-430-13	U-430-15 U-TPS-430-15
L Longitud	8.5 mm	11 mm	13 mm	15 mm
Ø Apical	3.90 mm	3.40 mm	2.80 mm	2.40 mm

IMPLANTES Ø 4.80



ZirTi TriSurface	U-480-85 U-TPS-480-85	U-480-11 U-TPS-480-11	U-480-13 U-TPS-480-13	U-480-15 U-TPS-480-15
L Longitud	8.5 mm	11 mm	13 mm	15 mm
Ø Apical	4.40 mm	3.80 mm	3.30 mm	2.80 mm

IMPLANTES Ø 5.50



ZirTi TriSurface	U-550-85 U-TPS-550-85	U-550-11 U-TPS-550-11	U-550-13 U-TPS-550-13	U-550-15 U-TPS-550-15
L Longitud	8.5 mm	11 mm	13 mm	15 mm
Ø Apical	5.20 mm	4.60 mm	4.10 mm	3.60 mm



FRESAS QUIRÚRGICAS

CÓDIGO	DESCRIPCIÓN	L _P / L _T mm
F-23*	Fresa roseta \varnothing 2.30	-
U-FI220M*	Fresa inicial \varnothing 2.20 con marcas a 8,5, 11, 13 y 15 mm (punta excluida)	0.64/18
U-FF280M*	Fresa intermedia \varnothing 2.80 con marcas a 8,5, 11, 13 y 15 mm (punta excluida)	0.81/18
FU-380-85S*	Fresa cónica final para implantes Global \varnothing 3,80 h. 8.5 mm, sin irrigación	0.26/8.8
FU-380-11S*	Fresa cónica final para implantes Global \varnothing 3,80 h. 11 mm, sin irrigación	0.23/11.3
FU-380-13S*	Fresa cónica final para implantes Global \varnothing 3,80 h. 13 mm, sin irrigación	0.19/13.2
FU-380-15S*	Fresa cónica final para implantes Global \varnothing 3,80 h. 15 mm, sin irrigación	0.17/15.2
FU-430-85S*	Fresa cónica final para implantes Global \varnothing 4,30 h. 8,5 mm, sin irrigación	0.29/8.8
FU-430-11S*	Fresa cónica final para implantes Global \varnothing 4,30 h. 11 mm, sin irrigación	0.26/11.3
FU-430-13S*	Fresa cónica final para implantes Global \varnothing 4,30 h. 13 mm, sin irrigación	0.23/13.3
FU-430-15S*	Fresa cónica final para implantes Global \varnothing 4,30 h. 15 mm, sin irrigación	0.20/15.2
FU-480-85S*	Fresa cónica final para implantes Global \varnothing 4,80 h. 8.5 mm, sin irrigación	0.34/8.9
FU-480-11S*	Fresa cónica final para implantes Global \varnothing 4,80 h. 11 mm, sin irrigación	0.31/11.3
FU-480-13S*	Fresa cónica final para implantes Global \varnothing 4,80 h. 13 mm, sin irrigación	0.27/13.3
FU-480-15S*	Fresa cónica final para implantes Global \varnothing 4,80 h. 15 mm, sin irrigación	0.25/15.3
FU-550-85S*	Fresa cónica final para implantes Global \varnothing 5,50 h. 8,5 mm, sin irrigación	0.40/8.9
FU-550-11S*	Fresa cónica final para implantes Global \varnothing 5,50 h. 11 mm, sin irrigación	0.37/11.4
FU-550-13S*	Fresa cónica final para implantes Global \varnothing 5,50 h. 13 mm, sin irrigación	0.33/13.4
FU-550-15S*	Fresa cónica final para implantes Global \varnothing 5,50 h. 15 mm, sin irrigación	0.31/15.4



TOPES DE FRESAS

CÓDIGO	DESCRIPCIÓN
U-STOP-220-85*	Tope de fresas Global \varnothing 2,20 - h. 8,5
U-STOP-220-11*	Tope de fresas Global \varnothing 2,20 - h. 11
U-STOP-220-13*	Tope de fresas Global \varnothing 2,20 - h. 13
U-STOP-220-15*	Tope de fresas Global \varnothing 2,20 - h. 15
U-STOP-280-85*	Tope de fresas Global \varnothing 2,80 - h. 8,5
U-STOP-280-11*	Tope de fresas Global \varnothing 2,80 - h. 11
U-STOP-280-13*	Tope de fresas Global \varnothing 2,80 - h. 13
U-STOP-280-15*	Tope de fresas Global \varnothing 2,80 - h. 15
U-STOP-380*	Tope de fresas Global \varnothing 3,80
U-STOP-430*	Tope de fresas Global \varnothing 4,30
U-STOP-480*	Tope de fresas Global \varnothing 4,80
U-STOP-550*	Tope de fresas Global \varnothing 5,50
U-RSTOP*	Dispositivo para la colocación y la extracción de los topes de fresas



* En equipamiento estándar en el Surgical Kit

MACHOS DE ROSCAR

CÓDIGO	DESCRIPCIÓN
MSU-380*	Macho de roscar para implantes Global \varnothing 3,80 mm
MSU-430*	Macho de roscar para implantes Global \varnothing 4,30 mm
MSU-480*	Macho de roscar para implantes Global \varnothing 4,80 mm
MSU-550*	Macho de roscar para implantes Global \varnothing 5,50 mm



OSTEÓTOMOS

CÓDIGO	DESCRIPCIÓN
OS-U-380-85-PT	Osteótomo para implantes Global \varnothing 3,80 h. 8,5 mm, punta redonda
OS-U-380-11-PT	Osteótomo para implantes Global \varnothing 3,80 h. 11 mm, punta redonda
OS-U-380-13-PT	Osteótomo para implantes Global \varnothing 3,80 h. 13 mm, punta redonda
OS-U-380-15-PT	Osteótomo para implantes Global \varnothing 3,80 h. 15 mm, punta redonda
OS-U-430-85-PT	Osteótomo para implantes Global \varnothing 4,30 h. 8,5 mm, punta redonda
OS-U-430-11-PT	Osteótomo para implantes Global \varnothing 4,30 h. 11 mm, punta redonda
OS-U-430-13-PT	Osteótomo para implantes Global \varnothing 4,30 h. 13 mm, punta redonda
OS-U-430-15-PT	Osteótomo para implantes Global \varnothing 4,30 h. 15 mm, punta redonda
OS-U-480-85-PT	Osteótomo para implantes Global \varnothing 4,80 h. 8,5 mm, punta redonda
OS-U-480-11-PT	Osteótomo para implantes Global \varnothing 4,80 h. 11 mm, punta redonda
OS-U-480-13-PT	Osteótomo para implantes Global \varnothing 4,80 h. 13 mm, punta redonda
OS-U-480-15-PT	Osteótomo para implantes Global \varnothing 4,80 h. 15 mm, punta redonda
OS-U-550-85-PT	Osteótomo para implantes Global \varnothing 5,50 h. 8,5 mm, punta redonda
OS-U-550-11-PT	Osteótomo para implantes Global \varnothing 5,50 h. 11 mm, punta redonda
OS-U-550-13-PT	Osteótomo para implantes Global \varnothing 5,50 h. 13 mm, punta redonda
OS-U-550-15-PT	Osteótomo para implantes Global \varnothing 5,50 h. 15 mm, punta redonda
OS-U-TRAY	Contenedor de Radel ® para osteótomos Global. Puede contener hasta 12 instrumentos










OS-U-KIT	Kit de osteótomos Global compuesto por: <ul style="list-style-type: none"> - contenedor de Radel OS-U-TRAY - osteótomos para implantes \varnothing 3,80, h. 8,5, 11, 13 y 15 mm, punta redonda - osteótomos para implantes \varnothing 4,30, h. 8,5, 11, 13 y 15 mm, punta redonda - osteótomos para implantes \varnothing 4,80, h. 8,5, 11, 13 y 15 mm, punta redonda
----------	---






Los osteótomos de \varnothing 5,50 en todas las alturas no están incluidos en el kit y, por lo tanto, deben ser pedidos por separado







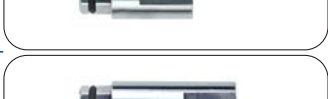


INSTRUMENTOS PARA LA COLOCACIÓN Y LA EXTRACCIÓN DE LOS IMPLANTES

CÓDIGO	DESCRIPCIÓN	
U-AVV-MOU*	Atornillador mounter digital	
U-AVV-MOU-CA*	Atornillador mounter para contra-ángulo	
U-BC*	Llave de Allen corta para colocación del implante	
U-BL*	Llave de Allen larga para colocación del implante	
AVV3-MAN-R*	Adaptador digital, con conexión hexagonal, para llaves de Allen, machos de roscar y atornilladores	
CR13*	Carraca dinamométrica progresiva para llaves de Allen, machos de roscar y atornilladores, con marcas a 10, 20 y 35 Ncm. Puede ser utilizada incluso como carraca rígida	
CM*	Llave sujeta mounter	

ACCESORIOS QUIRÚRGICOS

CÓDIGO	DESCRIPCIÓN	
PROF2*	Medidor de profundidad con marcas de profundidad a 8,5, 11, 13, 15 mm y escala graduada en el mango	
U-PP-22/28*	Paralelizador	
PROF-CAL2*	Prolongación para fresas quirúrgicas	

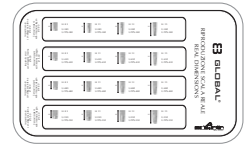
DESTORNILLADORES

CÓDIGO	DESCRIPCIÓN	
HSM-20-EX*	Atornillador corto con cabeza hexagonal para tornillos. Se empalma en la parte superior con la carraca CR13.	
HSML-20-EX*	Atornillador largo con cabeza hexagonal para tornillos. Se empalma en la parte superior con la carraca CR13.	
HSM-20-CA*	Atornillador con enchufe para contra-ángulo para tornillos.	
B-AVV-CA2*	Atornillador con conexión hexagonal y vástago para contra-ángulo para llaves de Allen, machos de roscar y atornilladores.	
B-BPM-C*	Llave de Allen con conexión hexagonal. Se empalma en la parte superior con el adaptador digital AVV3-MAN-R o con la carraca CR13.	
B-BPM-M*	Llave de Allen mediana con conexión hexagonal. Se empalma en la parte superior con el adaptador digital AVV3-MAN-R y con la carraca CR13.	
AVV-AS	Atornillador para atache de bola.	

* En equipamiento estándar en el Surgical Kit

CALCOS RADIOGRÁFICOS Y KIT

CÓDIGO	DESCRIPCIÓN
LAT-U	Calco para análisis radiográfico para implantes Global (dimensiones reales)
LAR-U	Calco para análisis radiográfico para implantes Global (dimensiones aumentadas 20%)
LAR30-U	Calco para análisis radiográfico para implantes Global (dimensiones aumentadas 30%)



GLOBAL-KIT2006 Caja porta-instrumentos de Radel® para implantes Global



ZGLOBAL2006* Surgical Kit para implantes Global, incluye todos los instrumentos previstos y las fresas sin irrigación interna.



TORQUE-KIT El Torque-Kit está compuesto por un péndulo mecánico con estructura de plexiglás, una carraca dinamométrica regulable progresivamente de 5 a 50 Ncm para atornilladores de cabeza cuadrada (presentes en los diferentes sistemas implantológicos Sweden & Martina). Para regular la fuerza de trabajo de la carraca entregada, basta atornillar (la fuerza aumenta) o destornillar (la fuerza disminuye) el pomo moleteado ubicado al final del mango. El péndulo, en cambio, utilizando exclusivamente la fuerza de gravedad, permite leer en una escala graduada y así comprobar de manera rápida y precisa el torque (o momento torsor, unidad de medición Ncm) máximo de trabajo programado en las carracas dinamométricas.



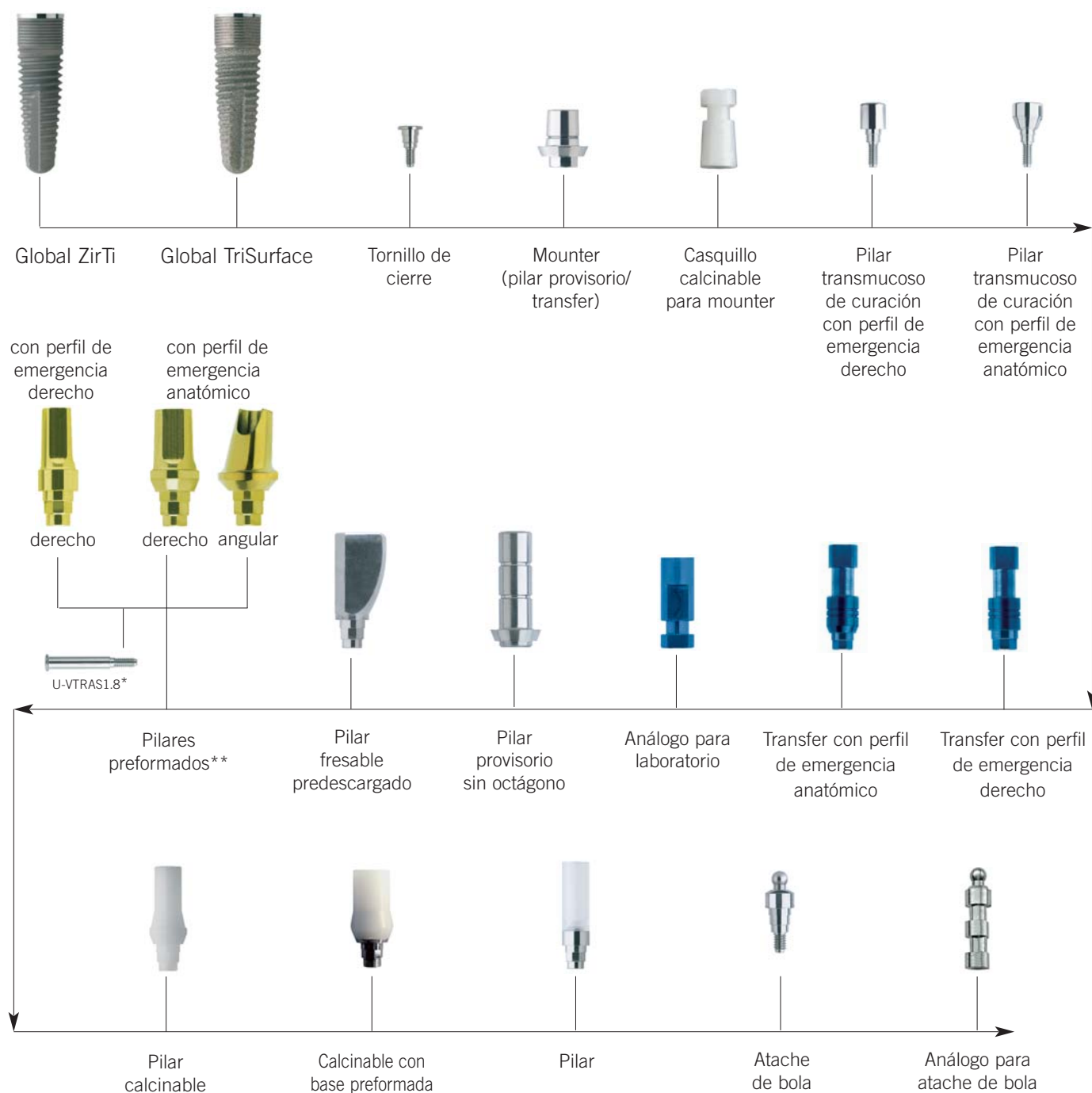
* El contenido del Surgical Kit podrá ser actualizado o modificado según las técnicas quirúrgicas más eficaces e innovadoras

CÓDIGOS DE COLOR

Ø 3.80 mm		Verde
Ø 4.30 mm		Azul
Ø 4.80 mm		Violeta
Ø 5.50 mm		Celeste

En el sistema implantológico Global se ha determinado un sistema de código del color que identifica el diámetro y la conexión de los componentes. Están caracterizados por el código de color los siguientes componentes:

- las fresas quirúrgicas y los topes de fresas (anillo de color en el vástago)
- los transfers para la toma de impresión
- los análogos para laboratorio






* Tornillo para la toma de impresión a presión en muñones preformados derechos, debe ser pedido por separado.

** La coloración especial Aurum de los muñones preformados, obtenida mediante un proceso de oxidación controlada y, por lo tanto, sin ningún tipo de revestimiento, permite combinar las ventajas de una superficie altamente bicompatible con reconstrucciones protésicas de valor estético particular.



CORONAS INDIVIDUALES UTILIZANDO PILARES CON PERFIL DE EMERGENCIA DERECHO

DIMENSIÓN IMPLANTES	PILARES TRANSMUCOSOS DE CURACIÓN	TRANSFERS PARA TÉCNICA PICK-UP entregados con tornillo para transfer U-VTRA1.8	ANÁLOGOS PARA LABORATORIO
			
<p>∅ 3.80</p>	<p>U-TMG-380-2 h = 2 mm</p> <p>U-TMG-380-3 h = 3 mm</p> <p>U-TMG-380-5 h = 5 mm</p>	<p>U-TRA-380 h = 9.5 mm</p>	<p>U-ANA-380</p>
<p>∅ 4.30</p>	<p>U-TMG-430-2 h = 2 mm</p> <p>U-TMG-430-3 h = 3 mm</p> <p>U-TMG-430-5 h = 5 mm</p>	<p>U-TRA-430 h = 9.5 mm</p>	<p>U-ANA-430</p>
<p>∅ 4.80</p>	<p>U-TMG-480-2 h = 2 mm</p> <p>U-TMG-480-3 h = 3 mm</p> <p>U-TMG-480-5 h = 5 mm</p>	<p>U-TRA-480 h = 9.5 mm</p>	<p>U-ANA-480</p>
<p>∅ 5.50</p>	<p>U-TMG-550-2 h = 2 mm</p> <p>U-TMG-550-3 h = 3 mm</p> <p>U-TMG-550-5 h = 5 mm</p>	<p>U-TRA-550 h = 9.5 mm</p>	<p>U-ANA-550</p>

TORNILLO PARA IMPRESIÓN PARA PILARES PREFORMADOS si fuera necesario debe ser pedido por separado	PILARES PREFORMADOS entregados con tornillo de cierre U-VM-180	PILARES FRESABLES PREDESCARGADOS entregados con tornillo de cierre U-VM-180	PILAR entregados con tornillo de cierre U-VM-180
			
U-VTRAS1.8	U-MDPC-380-1 h = 7 mm h ₁ = 1 mm U-MDPC-380-2 h = 8 mm h ₁ = 2 mm U-MDPC-380-4 h = 10 mm h ₁ = 4 mm	U-MFA-PS-380 h = 9.5 mm	U-ABUT-380-1 h = 1 mm U-ABUT-380-2 h = 2 mm U-ABUT-380-4 h = 4 mm
U-VTRAS1.8	U-MDPC-430-1 h = 7 mm h ₁ = 1 mm U-MDPC-430-2 h = 8 mm h ₁ = 2 mm U-MDPC-430-4 h = 10 mm h ₁ = 4 mm	U-MFA-PS-430 h = 9.5 mm	U-ABUT-430-1 h = 1 mm U-ABUT-430-2 h = 2 mm U-ABUT-430-4 h = 4 mm
U-VTRAS1.8	U-MDPC-480-1 h = 7 mm h ₁ = 1 mm U-MDPC-480-2 h = 8 mm h ₁ = 2 mm U-MDPC-480-4 h = 10 mm h ₁ = 4 mm	U-MFA-PS-480 h = 9.5 mm	U-ABUT-480-1 h = 1 mm U-ABUT-480-2 h = 2 mm U-ABUT-480-4 h = 4 mm
U-VTRAS1.8	U-MDPC-550-1 h = 7 mm h ₁ = 1 mm U-MDPC-550-2 h = 9 mm h ₁ = 2 mm U-MDPC-550-4 h = 10 mm h ₁ = 4 mm	U-MFA-PS-550 h = 9.5 mm	U-ABUT-550-1 h = 1 mm U-ABUT-550-2 h = 2 mm U-ABUT-550-4 h = 4 mm



CORONAS INDIVIDUALES UTILIZANDO PILARES CON PERFIL DE EMERGENCIA ANATÓMICO

DIMENSIÓN IMPLANTES	PILARES TRANSMUCOSOS DE CURACIÓN CON PERFIL DE EMERGENCIA ANATÓMICO	TRANSFERS PARA TÉCNICA PICK-UP entregados con tornillo para transfers U-VTRA1.8	ANÁLOGOS PARA LABORATORIO	TORNILLO PARA TRANSFERS PARA PILARES PREFORMADOS	PILARES PREFORMADOS	
					derechos	angulares
						
∅ 3.80	U-TMGA-380-22/2 d = 4.80 mm h = 2 mm U-TMGA-380-22/3 d = 4.80 mm h = 3 mm U-TMGA-380-22/5 d = 4.80 mm h = 5 mm	U-TRAA-380-22 d = 4.80 mm h = 9.5 mm	U-ANA-380	U-VTRAS1.8	U-MDPC-380-22/1 d = 4.60 mm h = 7 mm h ₁ = 1 mm U-MDPC-380-22/2 d = 4.80 mm h = 8 mm h ₁ = 2 mm U-MDPC-380-22/4 d = 4.80 mm h = 10 mm h ₁ = 4 mm	U-MAPC15-380-1 h = 7.30 mm h ₁ = 1 mm
∅ 4.30	U-TMGA-430-22/2 d = 5.20 mm h = 2 mm U-TMGA-430-22/3 d = 5.20 mm h = 3 mm U-TMGA-430-22/5 d = 5.20 mm h = 5 mm	U-TRAA-430-22 d = 5.20 mm h = 9.5 mm	U-ANA-430	U-VTRAS1.8	U-MDPC-430-22/1 d = 5.00 mm h = 7 mm h ₁ = 1 mm U-MDPC-430-22/2 d = 5.20 mm h = 8 mm h ₁ = 2 mm U-MDPC-430-22/4 d = 5.20 mm h = 10 mm h ₁ = 4 mm	U-MAPC15-430-1 h = 7.30 mm h ₁ = 1 mm
∅ 4.80	U-TMGA-480-22/2 d = 5.70 mm h = 2 mm U-TMGA-480-22/3 d = 5.70 mm h = 3 mm U-TMGA-480-22/5 d = 5.70 mm h = 5 mm	U-TRAA-480-22 d = 5.70 mm h = 9.5 mm	U-ANA-480	U-VTRAS1.8	U-MDPC-480-22/1 d = 5.50 mm h = 7 mm h ₁ = 1 mm U-MDPC-480-22/2 d = 5.70 mm h = 8 mm h ₁ = 2 mm U-MDPC-480-22/4 d = 5.70 mm h = 10 mm h ₁ = 4 mm	U-MAPC15-480-1 h = 7.30 mm h ₁ = 1 mm
∅ 5.50	U-TMGA-550-22/2 d = 6.40 mm h = 2 mm U-TMGA-550-22/3 d = 6.40 mm h = 3 mm U-TMGA-550-22/5 d = 6.40 mm h = 5 mm	U-TRAA-550-22 d = 6.40 mm h = 9.5 mm	U-ANA-550	U-VTRAS1.8	U-MDPC-550-22/1 d = 6.20 mm h = 7 mm h ₁ = 1 mm U-MDPC-550-22/2 d = 6.40 mm h = 8 mm h ₁ = 2 mm U-MDPC-550-22/4 d = 6.40 mm h = 10 mm h ₁ = 4 mm	U-MAPC15-550-1 h = 7.30 mm h ₁ = 1 mm

COFIAS CALCINABLES PARA MOUNTER*		PILARES PROVISORIOS SIN OCTÁGONO	PILARES CALCINABLES CON BASE PREFORMADA**	PILARES CALCINABLES
con marcas internas de recolocación	sin marcas internas de recolocación	entregados con tornillo de cierre U-VMOU1.8	entregados con tornillo de cierre U-VM-180	entregados con tornillo de cierre U-VM-180
				
U-CAPMOU380 h = 10 mm	U-CAPMOU380-ROT h = 10 mm	U-MPT-380-ROT h = 10 mm h ₁ = 1 mm	U-UC-380 h = 10 mm	U-CCA-380-22 d = 4.80 mm h = 10 mm h ₁ = 2 mm
U-CAPMOU430 h = 10 mm	U-CAPMOU430-ROT h = 10 mm	U-MPT-430-ROT h = 10 mm h ₁ = 1 mm	U-UC-430 h = 10 mm	U-CCA-430-22 d = 5.20 mm h = 10 mm h ₁ = 2 mm
U-CAPMOU480 h = 10 mm	U-CAPMOU480-ROT h = 10 mm	U-MPT-480-ROT h = 10 mm h ₁ = 1 mm	U-UC-480 h = 10 mm	U-CCA-480-22 d = 5.70 mm h = 10 mm h ₁ = 2 mm
U-CAPMOU550 h = 10 mm	U-CAPMOU550-ROT h = 10 mm	U-MPT-550-ROT h = 10 mm h ₁ = 1 mm	U-UC-550 h = 10 mm	U-CCA-550-22 d = 6.40 mm h = 10 mm h ₁ = 2 mm

* Las cofias calcinables para mounter son vendidas en cajas de 5 unidades

** Véase tabla con características Aleación Áurea en pág. 21

















ATACHES DE BOLA

DIMENSIÓN IMPLANTES	PILARES TRANSMUCOSOS DE CURACIÓN DERECHOS	ATACHES DE BOLA	ANÁLOGOS PARA ATACHES DE BOLA
∅ 3.80	U-TMG-380-2 h = 2 mm U-TMG-380-3 h = 3 mm U-TMG-380-5 h = 5 mm	U-ASCC-380-05 h = 0.5 mm U-ASCC-380-20 h = 2 mm U-ASCC-380-40 h = 4 mm	B-ANAS
∅ 4.30	U-TMG-430-2 h = 2 mm U-TMG-430-3 h = 3 mm U-TMG-430-5 h = 5 mm	U-ASCC-430-05 h = 0.5 mm U-ASCC-430-20 h = 2 mm U-ASCC-430-40 h = 4 mm	B-ANAS
∅ 4.80	U-TMG-480-2 h = 2 mm U-TMG-480-3 h = 3 mm U-TMG-480-5 h = 5 mm	U-ASCC-480-05 h = 0.5 mm U-ASCC-480-20 h = 2 mm U-ASCC-480-40 h = 4 mm	B-ANAS
∅ 5.50	U-TMG-550-2 h = 2 mm U-TMG-550-3 h = 3 mm U-TMG-550-5 h = 5 mm	U-ASCC-550-05 h = 0.5 mm U-ASCC-550-20 h = 2 mm U-ASCC-550-40 h = 4 mm	B-ANAS

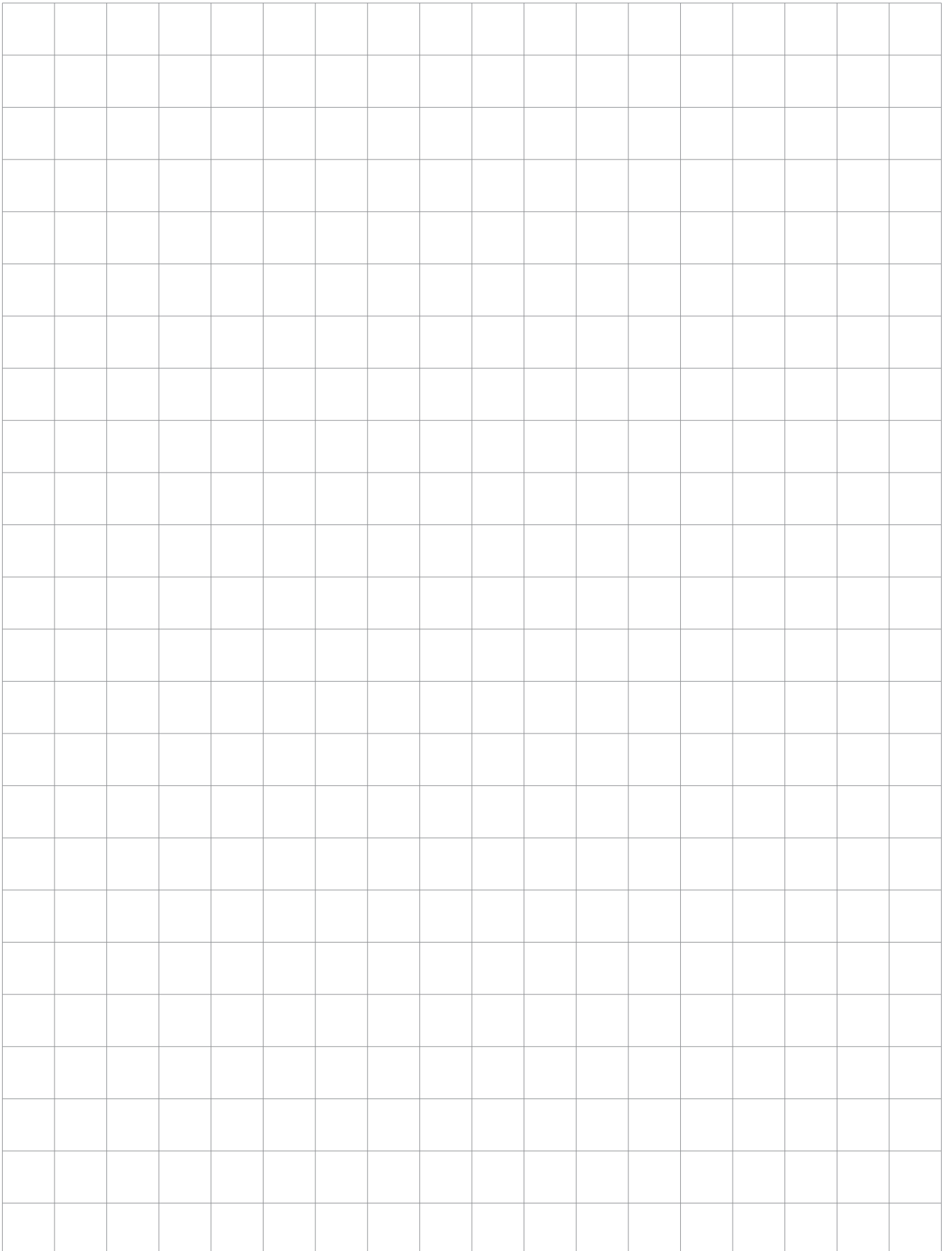


COMPONENTES PARA BARRAS Y ATACHES DE BOLA

	CÓDIGO	DIMENSIÓN	MATERIAL	DESCRIPCIÓN
	CAP-TFL-1	∅ 2.2 mm	Teflón	Cofia de teflón
	CONT-CAP-TFL-1	∅ 4.8 mm	Acero inoxidable	Caja de Cofia de teflón
	CAP-1	∅ 2.2 mm	Oro	Cofia de oro
	O-RINGS-KIT	varie	Caucho natural y acero inoxidable	Kit de 3 juntas y caja correspondiente, compatibles con cabeza ∅ 2,2 mm
	CAP-TIT-1	∅ 2.2 mm	Titanio	Cofia de titanio
	AN-CAP-TIT-1	h. 2.2 mm	Plástico	Anillo de plástico de repuesto para Cofia de titanio
	MOL1-CAP-TIT-1	∅ 3.2 mm	Acero	Resorte de retención de repuesto para Cofia de titanio
	MOL2-CAP-TIT-1	∅ 3.2 mm	Acero	Resorte de retención suave, de repuesto, para Cofia de titanio
	AVV-CAP-TIT-1	∅ 3.2 mm	Acero	Atornillador para Cofia de titanio
	CAV-375	p. 2.5 mm h. 3.4 mm l. 2.5 mm	Oro	Caballito de oro, perfil en U para barra redonda, ∅ 1,8 mm
	CAV-TIT	p. 3.6 mm h. 3.7 mm l. 50 mm	Titanio	Caballito divisible para barra ovoide
	BARL	∅ 1.8 mm l. 50 mm	Oro	Barra de oro, perfil redondo
	BARC	∅ 1.8 mm l. 50 mm	Plástico	Barra calcinable, perfil redondo
	BARC-CAV-TIT	p. 2.2 mm h. 3 mm l. 50 mm ∅ 2.2 mm	Plástico	Barra calcinable, perfil ovoide

CARACTERÍSTICAS ALEACIÓN ÁUREA DE LA BASE PREFORMADA DE LOS PILARES CALCINABLES

NORMA DE REFERENCIA	EN ISO 9693: 1994 / ISO 9693: 1991
TIPO	EXTRADURO
COLOR	BLANCO
PESO ESPECÍFICO	18.1 g/cm ³
INTERVALO DE FUSIÓN	1400°C - 1460°C
ESTIRAMIENTO (%)	9 - 23
LÍMITE DE ELASTICIDAD (0.20% N/mm²)	460 - 660
CARGA DE ROTURA (N/mm²)	540 - 740
DUREZA VICKERS (HV)	205 - 255
COMPOSICIÓN	ORO 60% - PLATINO 24% - PALADIO 15% - IRIDIO 1%
ALEACIÓN DENTAL LIBRE DE:	BERILIO - CROMO - CADMIO MOLIBDENO - COBALTO - NIQUEL





Sweden&Martina S.p.A.
Via Veneto 10
35020 Due Carrare (Pd), Italy
Tel. 049 91.24.300
Fax 049 91.24.290
www.sweden-martina.it

Rev. 09/07