



la soluzione semplice, veloce a ridotto impatto traumatico: dal Centro di Ricerca implantologico Sweden&Martina un Mini Impianto di concezione innovativa assolutamente affidabile e sicuro.

Semplice e non invasivo: inserimento ad una fase chirurgica



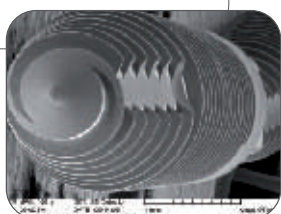
Testa quadra:
facilmente lavorabile, per la realizzazione di barre, singoli o ponti provvisori.



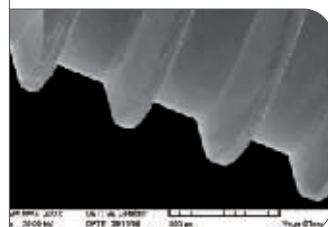
Testa sferica:
testa sferica progettata per un ottimale ancoraggio di protesi mobili.

Parte coronale a finitura lucida:
ottimi risultati di sigillo per le mucose.

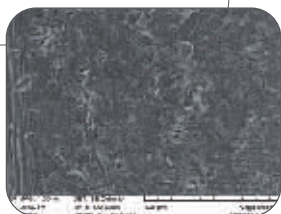
Filetto a doppio principio:
elevata velocità di inserimento, elevata stabilità.



Morfologia concava della spira:
per una migliore stabilità primaria e una ottimale distribuzione delle forze.



Superficie a micro rugosità:
per assicurare un'ottimale e più rapida osteointegrazione.



Corpo in titanio Grado 5:
alta biocompatibilità, elevata resistenza agli stress e alla fatica.



Apice conico e incisione apicale:
per migliorare ed agevolare l'inserzione.

TECNICA OPERATORIA

Prima di procedere con la fase di fresaggio, si consiglia di marcare il punto di inserimento prescelto mediante incisione della gengiva per provocarne un leggero sanguinamento.

A. Fresaggio

Settare il micromotore chirurgico con valore di torque massimo, velocità di rotazione pari a 800 rpm (g/min) e irrigazione esterna sterile abbondante, posizionare la fresa pilota di diametro 1.65 mm in corrispondenza del punto precedentemente marcato esercitando una leggera pressione, procedere al fresaggio dell'osso per una profondità pari alla lunghezza della parte filettata del Mini Impianto ISY che si desidera inserire. Si ricorda che devono sempre essere utilizzate frese con tagliente in ottimo stato.

B. Prelievo ed inserimento dell'impianto

Estrarre la doppia fiala dal blister sterile, aprire il tappo della fiala grande e prelevare la fiala piccola in essa contenuta; rimuovere con attenzione il tappo della fiala piccola in quanto lo stesso agisce anche da mounter digitale del mini impianto ISY.



Procedere manualmente all'avvitamento del mini impianto inserendo la punta nel foro precedentemente realizzato.



Una volta raggiunta una stabilità tale da permettere la rimozione del tappo in plastica dalla testa dell'impianto, senza che quest'ultimo rischi di muoversi o di cadere, rimuovere lo stesso dalla testa dell'impianto e procedere all'avvitamento nell'osso di tutta la parte filettata connettendo alla testa del mini impianto l'apposito avvitatore manuale a farfalla.

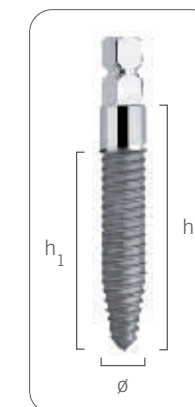


In alternativa utilizzare la brugola a testa esagonale connessa al cricchetto dinamometrico tarato al massimo a 35 Ncm. Si raccomanda di fare molta attenzione affinché lo strumento che si è deciso di utilizzare per l'avvitamento finale del mini impianto sia correttamente e completamente inserito nella parte quadra della testa dell'impianto.

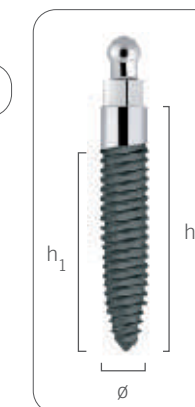
Nel caso in cui, in presenza di osso molto denso, durante la fase finale di avvitamento non si riesca ad inserire il mini impianto sviluppando un torque pari a 35 Ncm, si proceda allo svitamento dello stesso, si ripassi il foro con la fresa di diametro 1.65 mm attenendosi ai parametri riportati nella sezione FRESAGGIO e si reinserisca il mini impianto. Si raccomanda di non utilizzare gli impianti oltre la data di scadenza indicata.



SISTEMATICA



Codice	ø	h	h1
IQ-250100	2.50	10	8
IQ-250115	2.50	11.5	9.5
IQ-250130	2.50	13	11
IQ-250150	2.50	15	13



Codice	ø	h	h1
IS-250100	2.50	10	8
IS-250115	2.50	11.5	9.5
IS-250130	2.50	13	11
IS-250150	2.50	15	13



I-TRA transfer calcinabile utilizzabile anche per la realizzazione di sovrastrutture a barra su impianti Isy (cod. IQ-....)



IQ-ANA250 analogo per mini impianti a testa quadra



IS-ANA250 analogo per mini impianti a testa sferica



CAP-TIT-2 cappetta in titanio per attacchi sferici ø 1.80



CAP-2 cappetta in teflon per attacchi sferici ø 1.80



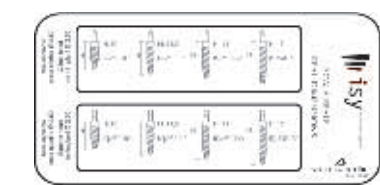
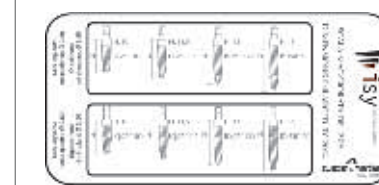
CONT-CAP-2 contenitore per cappetta in teflon CAP-2

Accessori chirurgici per mini impianto Isy



CRI4 cricchetto con regolazione del torque
 FF-165-XS fresa ø 1.65 con tacche a 8, 9.5, 11 e 13 mm
 I-BC brugola corta per inserimento/rimozione
 I-BL brugola lunga per inserimento/rimozione
 I-AVV-MAN avvitatore digitale per inserimento/rimozione

ISY-KIT2006 cassetta porta accessori chirurgici (vuota)
ZISY2006 surgical standard kit



LAR-I lucido per analisi radiografica (dimensioni maggiorate del 20%)
LAT-I lucido per analisi radiografica (dimensioni reali)